

燈 具 實 物 照 片



Light Output Ratio:	40.6%	
Luminaire Power:	8.183 W	
SHR Nominal:	0.00	Calculated using the TM5
SHR Maximum:	0.30	fine grid method.

C角度范围: 0度 - 360度
 C角度间隔: 30.0度
 测试速度: 快速
 环境温度: 25.3℃
 测试人员: zoe
 测试日期: 2025-1-4

Y角度范围: 0度 - 180度
 Y角度间隔: 1.0度
 测试系统: 远方(EVERFINE)GO-SPEX500_V1系统 V2.00.461
 环境湿度: 65.0%
 测试距离: 3.160米 [K=1.0000]
 备注: LAMP:BXRH-30H0600-A-83 Ra:97
 LENS:PM-0145 20R
 NOT DRIVER:48V
 30minutes warm-up

灯具配光曲线及特征面照片

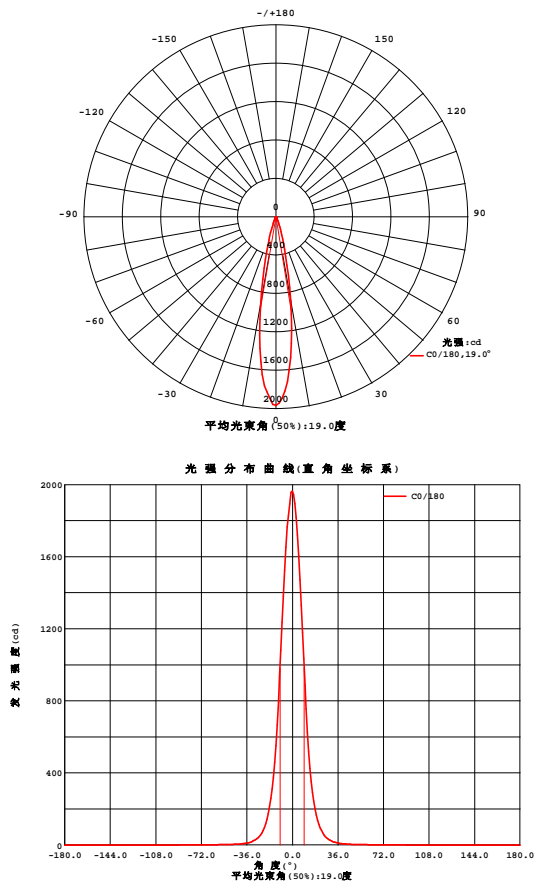


Fig. C0/C180

C角度范围: 0度 - 360度
C角度间隔: 30.0度
测试速度: 快速
环境温度: 25.3℃
测试人员: zoe
测试日期: 2025-1-4

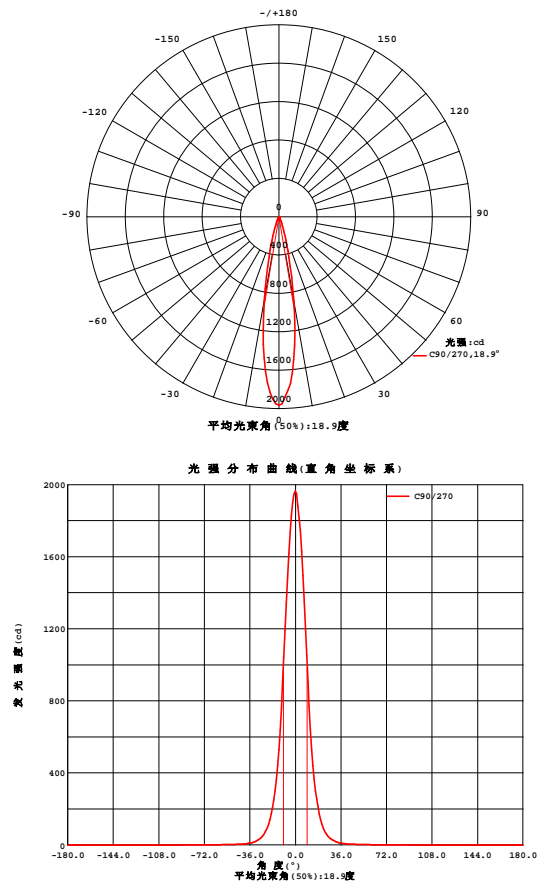


Fig. C90/C270

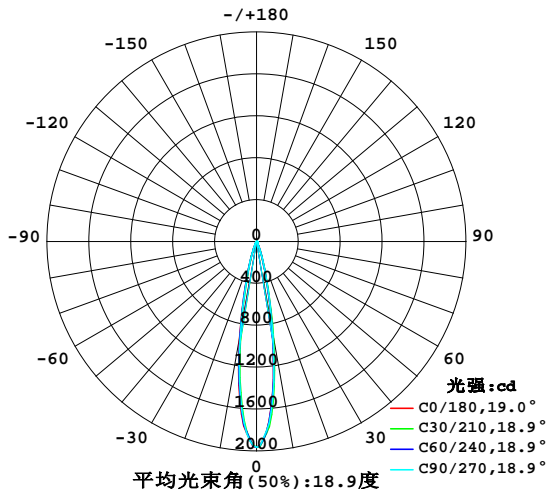
Y角度范围: 0度 - 180度
Y角度间隔: 1.0度
测试系统: 远方(EVERFINE)GO-SPEX500_V1系统 V2.00.461
环境湿度: 65.0%
测试距离: 3.160米 [K=1.0000]
备注: LAMP: BXRH-30H0600-A-83 Ra: 97
LENS: PM-0145 20R
NOT DRIVER: 48V
30minutes warm-up

室内灯具光度数据

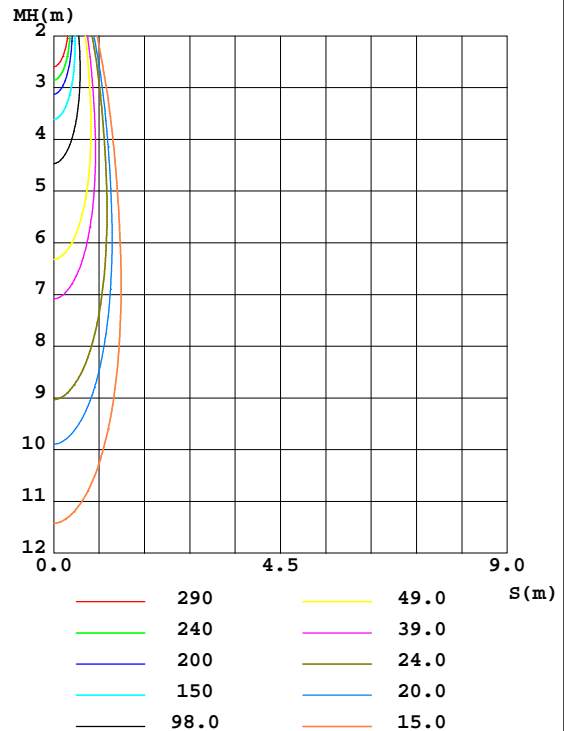
实测参数: U:47.997V I:0.1705A P:8.1835W PF:1.0000 Freq:49.99Hz 实检光通: 692.395x1 lm		
灯具名称: OZ48-SBZ-40	灯具类型:	灯具重量:
灯具规格: 3000K	外型尺寸:	测试编号: 2501040015
制造厂商: RISE	发光口面: 0.00113354m ²	遮光角:

光源数据		光度数据				光效: 34.32 lm/W
型号	Brideglux	峰值光强(cd)	1964	S/MH(C0/180)	0.33	
标称功率(W)	8	灯具效率(%)	40.6	S/MH(C90/270)	0.32	
额定电源电压(V)	48	总光通量(lm)	280.88	UP,DN(C0-180)	0.0,20.3	
额定光通量(lm)	692.395	CIE分类	直接	UP,DN(C180-360)	0.0,20.2	
灯具内光源数(只)	1	上射光通比(%)	0.0	CIBSE SHR NOM	0.00	
实测电源电压(V)	48	下射光通比(%)	40.6	CIBSE SHR MAX	0.30	

室内灯具配光曲线



空间等照度曲线(单位:lx)



C角度范围: 0度 - 360度
C角度间隔: 30.0度
测试速度: 快速
环境温度: 25.3℃
测试人员: zoe
测试日期: 2025-1-4

Y角度范围: 0度 - 180度
Y角度间隔: 1.0度
测试系统: 远方(EVERFINE)GO-SPEX500_V1系统 V2.00.461
环境湿度: 65.0%
测试距离: 3.160米 [K=1.0000]
备注: LAMP:BXRH-30H0600-A-83 Ra:97
LENS:PM-0145 20R
NOT DRIVER:48V
30minutes warm-up

灯具环带光通量

环带光通量:

	C0	C45	C90	C135	C180	C225	C270	C315	$\gamma(^{\circ})$	环	总	%lum, lamp
10	885.6	910.7	903.5	913.1	934.9	896.4	894.9	900.0	0- 10	130.9	130.9	46.6, 18.9
20	136.8	139.5	140.4	139.9	143.7	136.6	141.6	140.9	10- 20	107.4	238.3	84.8, 34.4
30	25.90	23.77	25.27	25.38	25.22	22.33	24.88	26.05	20- 30	28.28	266.6	94.9, 38.5
40	6.636	6.290	6.518	6.577	6.471	5.848	6.280	6.558	30- 40	8.025	274.6	97.8, 39.7
50	2.930	2.908	2.902	2.924	2.928	2.800	2.816	2.867	40- 50	3.221	277.8	98.9, 40.1
60	1.618	1.681	1.657	1.595	1.501	1.439	1.435	1.523	50- 60	2.022	279.8	99.6, 40.4
70	0.3101	0.3318	0.3523	0.3221	0.2674	0.2440	0.2446	0.2809	60- 70	0.7514	280.6	99.9, 40.5
80	0.1615	0.1711	0.1890	0.1637	0.1387	0.1213	0.1345	0.1509	70- 80	0.1893	280.8	100, 40.6
90	0	0	0	0	0	0	0	0	80- 90	0.1086	280.9	100, 40.6
100	0	0	0	0	0	0	0	0	90-100	0	280.9	100, 40.6
110	0	0	0	0	0	0	0	0	100-110	0	280.9	100, 40.6
120	0	0	0	0	0	0	0	0	110-120	0	280.9	100, 40.6
130	0	0	0	0	0	0	0	0	120-130	0	280.9	100, 40.6
140	0	0	0	0	0	0	0	0	130-140	0	280.9	100, 40.6
150	0	0	0	0	0	0	0	0	140-150	0	280.9	100, 40.6
160	0	0	0	0	0	0	0	0	150-160	0	280.9	100, 40.6
170	0	0	0	0	0	0	0	0	160-170	0	280.9	100, 40.6
180	0	0	0	0	0	0	0	0	170-180	0	280.9	100, 40.6
单位: °	光强: cd									单位: lm		

C角度范围: 0度 - 360度
 C角度间隔: 30.0度
 测试速度: 快速
 环境温度: 25.3℃
 测试人员: zoe
 测试日期: 2025-1-4

γ 角度范围: 0度 - 180度
 γ 角度间隔: 1.0度
 测试系统: 远方(EVERFINE)GO-SPEX500_V1 系统 V2.00.461
 环境湿度: 65.0%
 测试距离: 3.160米 [K=1.0000]
 备注: LAMP: BXRH-30H0600-A-83 Ra: 97
 LENS: PM-0145 20R
 NOT DRIVER: 48V
 30minutes warm-up

灯具亮度限制曲线

实测参数: U:47.997V I:0.1705A P:8.1835W PF:1.0000 Freq:49.99Hz
实检光通: 692.395x1 lm

灯具名称: OZ48-SBZ-40

灯具类型:

灯具重量:

灯具规格: 3000K

外型尺寸:

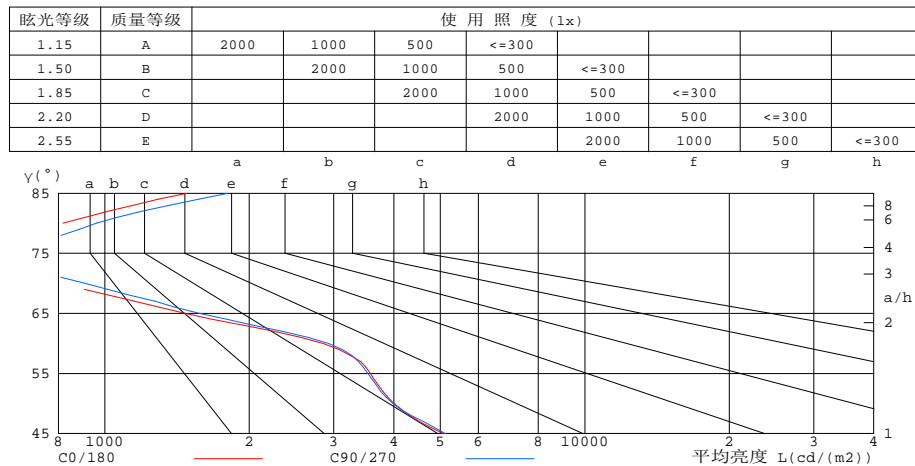
测试编号: 2501040015

制造厂商: RISE

发光口面: 0.00113354m²

遮光角:

有光侧边灯具的亮度限制曲线



平均亮度值 cd/(m2)		
γ(°)	C0/180	C90/270
85	1481	1805
80	818	961
75	584	675
70	798	910
65	1470	1576
60	2848	2927
55	3576	3536
50	4010	3986
45	5082	5131

C角度范围: 0度 - 360度
C角度间隔: 30.0度
测试速度: 快速
环境温度: 25.3℃
测试人员: zoe
测试日期: 2025-1-4

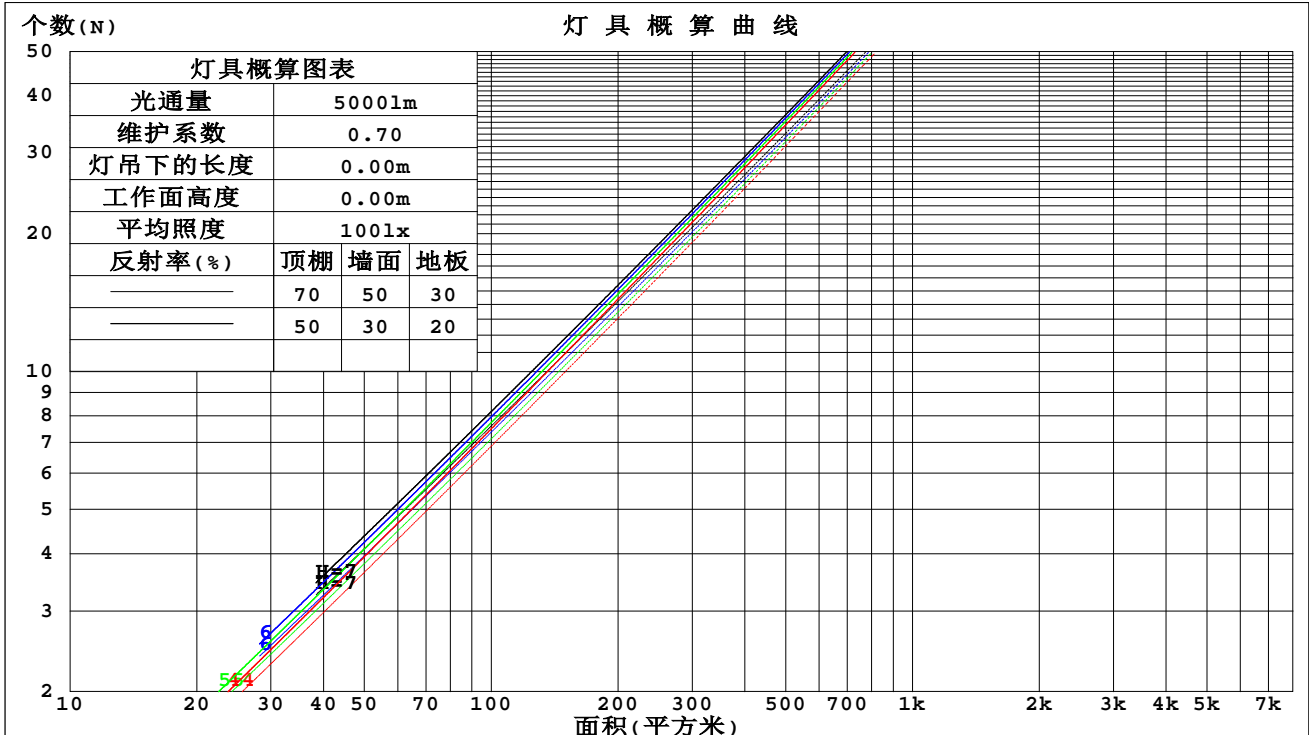
γ角度范围: 0度 - 180度
γ角度间隔: 1.0度
测试系统: 远方(EVERFINE)GO-SPEX500_V1系统 V2.00.461
环境湿度: 65.0%
测试距离: 3.160米 [K=1.0000]
备注: LAMP:BXRH-30H0600-A-83 Ra:97
LENS:PM-0145 20R
NOT DRIVER:48V
30minutes warm-up

工作面利用系数和灯具概算曲线

实测参数: U:47.997V I:0.1705A P:8.1835W PF:1.0000 Freq:49.99Hz
实检光通: 692.395x1 lm

灯具名称: OZ48-SBZ-40	灯具类型:	灯具重量:
灯具规格: 3000K	外型尺寸:	测试编号: 2501040015
制造厂商: RISE	发光口面: 0.00113354m ²	遮光角:

顶棚	80%			70%			50%			30%			10%			0
墙面	50%	30%	10%	50%	30%	10%	50%	30%	10%	50%	30%	10%	50%	30%	10%	0
地板	20%			20%			20%			20%			20%			0
室空间比	工 作 面 利 用 系 数															
0.0	.48	.48	.48	.47	.47	.47	.45	.45	.45	.43	.43	.43	.41	.41	.41	.41
1.0	.46	.45	.45	.45	.44	.44	.43	.43	.43	.42	.42	.41	.41	.40	.40	.39
2.0	.44	.43	.42	.43	.42	.41	.42	.41	.40	.41	.40	.40	.40	.39	.39	.38
3.0	.42	.41	.40	.42	.40	.39	.41	.40	.39	.40	.39	.38	.39	.38	.38	.37
4.0	.41	.39	.38	.40	.39	.38	.40	.38	.38	.39	.38	.37	.38	.37	.37	.36
5.0	.39	.38	.37	.39	.38	.37	.39	.37	.36	.38	.37	.36	.37	.36	.36	.35
6.0	.38	.37	.36	.38	.37	.36	.38	.36	.35	.37	.36	.35	.37	.36	.35	.34
7.0	.37	.36	.35	.37	.36	.35	.37	.35	.34	.36	.35	.34	.36	.35	.34	.34
8.0	.36	.35	.34	.36	.35	.34	.36	.34	.34	.35	.34	.33	.35	.34	.33	.33
9.0	.35	.34	.33	.35	.34	.33	.35	.34	.33	.35	.34	.33	.34	.33	.33	.32
10.0	.35	.33	.32	.35	.33	.32	.34	.33	.32	.34	.33	.32	.34	.33	.32	.32



C角度范围: 0度 - 360度
C角度间隔: 30.0度
测试速度: 快速
环境温度: 25.3℃
测试人员: zoe
测试日期: 2025-1-4

Y角度范围: 0度 - 180度
Y角度间隔: 1.0度
测试系统: 远方(EVERFINE)GO-SPEX500_V1系统 V2.00.461
环境湿度: 65.0%
测试距离: 3.160米 [K=1.0000]
备注: LAMP:BXRH-30H0600-A-83 Ra:97
LENS:PM-0145 20R
NOT DRIVER:48V
30minutes warm-up

墙面和天花板利用系数

实测参数: U:47.997V I:0.1705A P:8.1835W PF:1.0000 Freq:49.99Hz 实检光通: 692.395x1 lm								
灯具名称: OZ48-SBZ-40			灯具类型:			灯具重量:		
灯具规格: 3000K			外型尺寸:			测试编号: 2501040015		
制造厂商: RISE			发光口面: 0.00113354m2			遮光角:		

顶棚	80%			70%			50%			30%			10%			0
墙面	50%	30%	10%	50%	30%	10%	50%	30%	10%	50%	30%	10%	50%	30%	10%	0
地板	20%			20%			20%			20%			20%			0
室空间比	墙 壁 面 利 用 系 数															
0.0																
1.0	.053	.030	.010	.050	.029	.009	.045	.026	.008	.041	.023	.008	.036	.021	.007	
2.0	.049	.027	.008	.046	.026	.008	.042	.024	.007	.039	.022	.007	.035	.020	.006	
3.0	.045	.024	.007	.043	.023	.007	.040	.022	.007	.037	.020	.006	.034	.019	.006	
4.0	.042	.022	.006	.040	.021	.006	.038	.020	.006	.035	.019	.006	.032	.018	.005	
5.0	.039	.020	.006	.038	.020	.006	.036	.019	.005	.033	.018	.005	.031	.017	.005	
6.0	.037	.019	.005	.036	.018	.005	.034	.017	.005	.032	.017	.005	.030	.016	.005	
7.0	.035	.017	.005	.034	.017	.005	.032	.016	.005	.031	.016	.005	.029	.015	.004	
8.0	.033	.016	.005	.032	.016	.005	.031	.015	.004	.029	.015	.004	.028	.014	.004	
9.0	.032	.015	.004	.031	.015	.004	.030	.015	.004	.028	.014	.004	.027	.014	.004	
10.0	.030	.014	.004	.030	.014	.004	.028	.014	.004	.027	.013	.004	.026	.013	.004	

顶棚	80%			70%			50%			30%			10%			0
墙面	50%	30%	10%	50%	30%	10%	50%	30%	10%	50%	30%	10%	50%	30%	10%	0
地板	20%			20%			20%			20%			20%			0
室空间比	天花板利用系数															
0.0	.077	.077	.077	.066	.066	.066	.045	.045	.045	.026	.026	.026	.008	.008	.008	
1.0	.068	.064	.060	.058	.055	.052	.040	.038	.036	.023	.022	.021	.007	.007	.007	
2.0	.061	.054	.048	.052	.046	.042	.036	.032	.029	.021	.019	.017	.007	.006	.006	
3.0	.054	.046	.039	.047	.040	.034	.032	.028	.024	.018	.016	.014	.006	.005	.005	
4.0	.049	.040	.032	.042	.034	.028	.029	.024	.020	.017	.014	.012	.005	.005	.004	
5.0	.045	.035	.027	.038	.030	.024	.026	.021	.017	.015	.012	.010	.005	.004	.003	
6.0	.041	.030	.023	.035	.026	.020	.024	.018	.014	.014	.011	.008	.005	.004	.003	
7.0	.038	.027	.020	.032	.024	.017	.022	.016	.012	.013	.010	.007	.004	.003	.002	
8.0	.035	.024	.017	.030	.021	.015	.021	.015	.011	.012	.009	.006	.004	.003	.002	
9.0	.033	.022	.015	.028	.019	.013	.019	.013	.009	.011	.008	.005	.004	.003	.002	
10.0	.030	.020	.013	.026	.017	.011	.018	.012	.008	.011	.007	.005	.003	.002	.002	

C角度范围: 0度 - 360度
 C角度间隔: 30.0度
 测试速度: 快速
 环境温度: 25.3℃
 测试人员: zoe
 测试日期: 2025-1-4

γ角度范围: 0度 - 180度
 γ角度间隔: 1.0度
 测试系统: 远方(EVERFINE)GO-SPEX500_V1 系统 V2.00.461
 环境湿度: 65.0%
 测试距离: 3.160米 [K=1.0000]
 备注: LAMP:BXRH-30H0600-A-83 Ra:97
 LENS:PM-0145 20R
 NOT DRIVER:48V
 30minutes warm-up

UGR(Unified Glare Rating)数据表

实测参数: U:47.997V I:0.1705A P:8.1835W PF:1.0000 Freq:49.99Hz 实检光通: 692.395x1 lm												
灯具名称: OZ48-SBZ-40						灯具类型:			灯具重量:			
灯具规格: 3000K						外型尺寸:			测试编号: 2501040015			
制造厂商: RISE						发光口面: 0.00113354m2			遮光角:			
反射比:	天花板	0.7	0.7	0.5	0.5	0.3	0.7	0.7	0.5	0.5	0.3	
	墙面	0.5	0.3	0.5	0.3	0.3	0.5	0.3	0.5	0.3	0.3	
	工作面	0.2	0.2	0.2	0.2	0.2	0.2	0.2	0.2	0.2	0.2	
房间尺寸		横向(Viewed crosswise)					纵向(Viewed endwise)					
x = 2H y = 2H	2H	9.4	10.0	9.6	10.2	10.3	9.5	10.1	9.7	10.2	10.3	
	3H	9.5	10.0	9.7	10.2	10.4	9.5	10.1	9.7	10.2	10.4	
	4H	9.4	9.9	9.7	10.2	10.4	9.5	10.0	9.7	10.2	10.4	
	6H	9.4	9.9	9.7	10.1	10.3	9.4	10.0	9.7	10.2	10.4	
	8H	9.4	9.9	9.7	10.1	10.4	9.5	10.0	9.7	10.2	10.4	
	12H	9.4	9.9	9.7	10.1	10.4	9.5	10.0	9.8	10.2	10.5	
	4H	2H	9.5	10.0	9.8	10.2	10.5	9.5	10.1	9.8	10.3	10.5
	3H	9.5	10.0	9.8	10.2	10.5	9.6	10.0	9.9	10.3	10.6	
	4H	9.5	9.9	9.8	10.2	10.5	9.5	10.0	9.9	10.2	10.5	
	6H	9.5	9.8	9.8	10.2	10.5	9.5	9.9	9.9	10.2	10.6	
	8H	9.5	9.8	9.9	10.2	10.5	9.6	9.9	10.0	10.3	10.6	
	12H	9.5	9.9	9.9	10.2	10.6	9.7	10.0	10.1	10.4	10.8	
8H	4H	9.4	9.7	9.7	10.1	10.4	9.4	9.8	9.8	10.1	10.5	
6H	9.4	9.7	9.8	10.1	10.5	9.5	9.8	9.9	10.1	10.6		
8H	9.4	9.7	9.9	10.1	10.5	9.6	9.8	10.0	10.2	10.7		
12H	9.6	9.8	10.0	10.2	10.7	9.8	10.0	10.2	10.4	10.9		
12H	4H	9.3	9.6	9.7	10.0	10.4	9.4	9.7	9.8	10.1	10.4	
6H	9.3	9.6	9.8	10.0	10.5	9.4	9.7	9.9	10.1	10.5		
8H	9.4	9.7	9.9	10.1	10.6	9.5	9.8	10.0	10.2	10.7		
不同间隔布灯时,观察者位置引起的UGR变化(CIE Pub.117):												
S = 1.0H		+ 1.5 / - 1.7					+ 1.4 / - 1.6					
1.5H		+ 2.6 / - 1.3					+ 2.4 / - 1.2					
2.0H		+ 1.4 / - 2.5					+ 1.3 / - 2.2					

依据CIE Pub.117计算, 692.4lm光源光通表格中的数据需要进行修正($8\log(F/F_0) = -1.3$).

出光口面积: 0.00113354 m²

C角度范围: 0度 - 360度

C角度间隔: 30.0度

测试速度: 快速

环境温度: 25.3℃

测试人员: zoe

测试日期: 2025-1-4

γ角度范围: 0度 - 180度

γ角度间隔: 1.0度

测试系统: 远方(EVERFINE)GO-SPEX500_V1系统 V2.00.461

环境湿度: 65.0%

测试距离: 3.160米 [K=1.0000]

备注: LAMP:BXRH-30H0600-A-83 Ra:97

LENS:PM-0145 20R

NOT DRIVER:48V

30minutes warm-up

UF利用系数表

实测参数: U:47.997V I:0.1705A P:8.1835W PF:1.0000 Freq:49.99Hz 实检光通: 692.395x1 lm		
灯具名称: OZ48-SBZ-40	灯具类型:	灯具重量:
灯具规格: 3000K	外型尺寸:	测试编号: 2501040015
制造厂商: RISE	发光口面: 0.00113354m ²	遮光角:

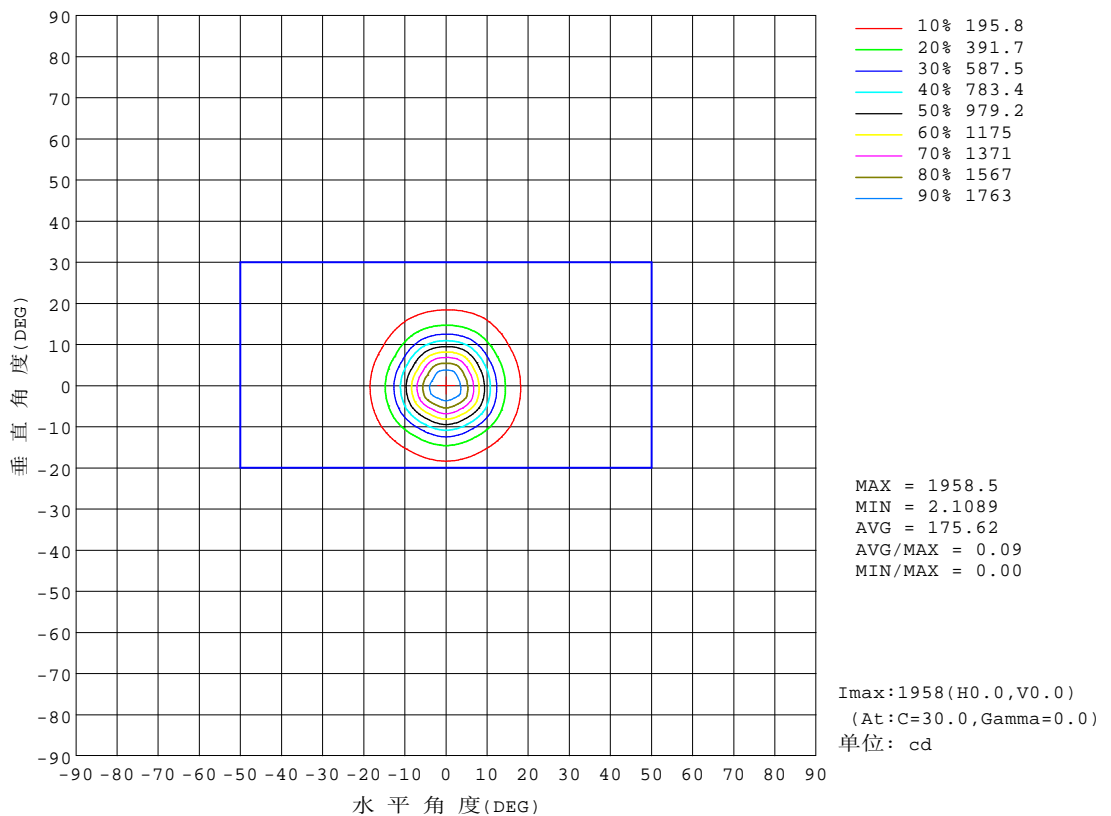
反 射 比 / REFLECTANCE										
天花板	0.8	0.8	0.8	0.7	0.7	0.7	0.5	0.5	0.5	0
墙壁	0.7	0.5	0.3	0.7	0.5	0.3	0.7	0.5	0.3	0
工作面	0.2	0.2	0.2	0.2	0.2	0.2	0.2	0.2	0.2	0
室形指数	利用系数 UTILIZATION FACTORS(%) $k(RI) \times RCR = 5$									
$k = 0.60$	37	34	33	36	34	33	36	34	33	31
0.80	39	37	36	39	37	36	39	37	36	34
1.00	41	39	38	41	39	37	40	39	37	36
1.25	42	41	39	42	40	39	41	40	39	37
1.50	44	42	41	43	41	40	42	41	40	38
2.00	44	43	42	44	42	41	43	42	41	39
2.50	45	44	43	44	43	42	43	42	41	39
3.00	46	44	43	45	44	43	44	43	42	39
4.00	46	45	45	46	45	44	44	43	43	40
5.00	47	46	45	46	45	45	44	44	43	40
ROOM INDEX	UF(总)									UF(直接)
依据标准文件 DIN EN 13032-2 2004			悬挂灯				安装距高比 SHRNOM = 1.25			

C角度范围: 0度 - 360度
 C角度间隔: 30.0度
 测试速度: 快速
 环境温度: 25.3℃
 测试人员: zoe
 测试日期: 2025-1-4

γ角度范围: 0度 - 180度
 γ角度间隔: 1.0度
 测试系统: 远方(EVERFINE)GO-SPEX500_V1系统 V2.00.461
 环境湿度: 65.0%
 测试距离: 3.160米 [K=1.0000]
 备注: LAMP:BXRH-30H0600-A-83 Ra:97
 LENS:PM-0145 20R
 NOT DRIVER:48V
 30minutes warm-up

灯具等光强曲线

实测参数: U:47.997V I:0.1705A P:8.1835W PF:1.0000 Freq:49.99Hz 实检光通: 692.395x1 lm		
灯具名称: OZ48-SBZ-40	灯具类型:	灯具重量:
灯具规格: 3000K	外型尺寸:	测试编号: 2501040015
制造厂商: RISE	发光口面: 0.00113354m ²	遮光角:

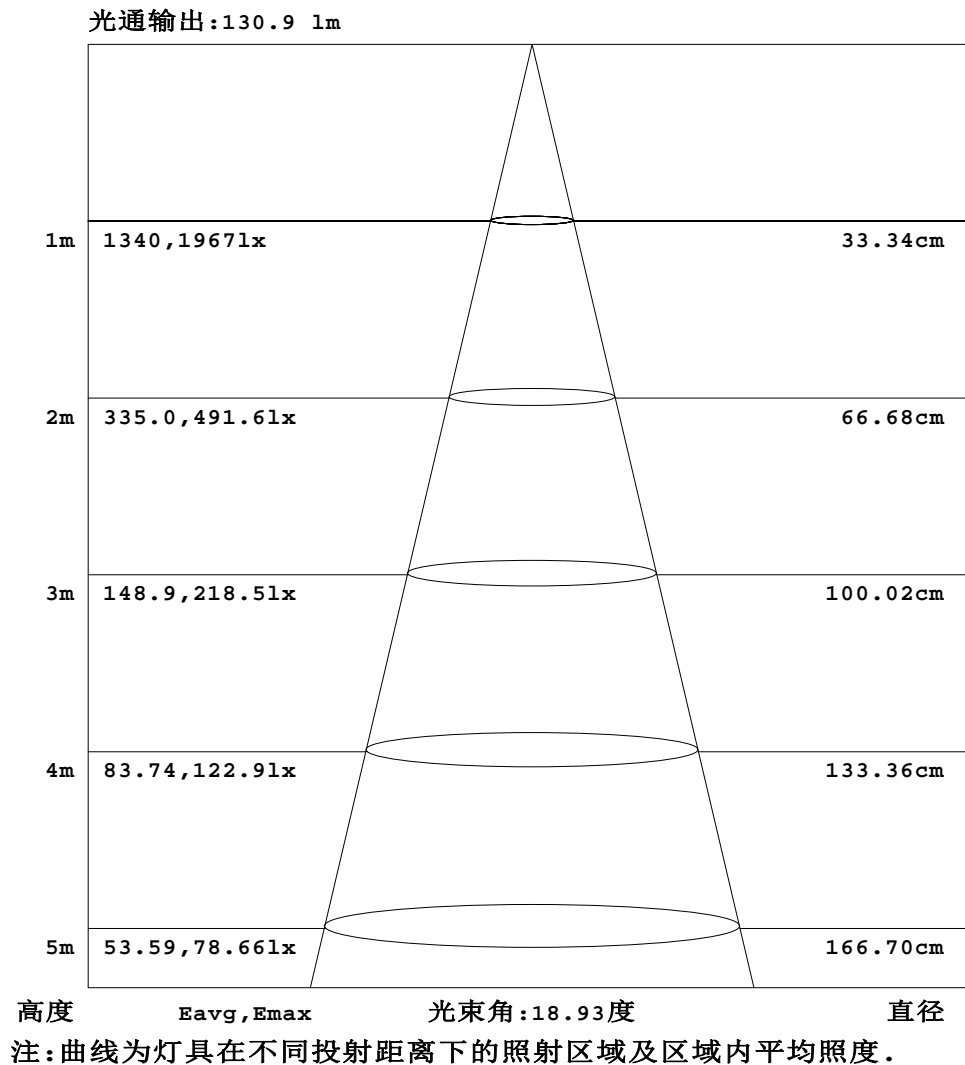


c角度范围: 0度 - 360度
c角度间隔: 30.0度
测试速度: 快速
环境温度: 25.3℃
测试人员: zoe
测试日期: 2025-1-4

γ角度范围: 0度 - 180度
γ角度间隔: 1.0度
测试系统: 远方(EVERFINE)GO-SPEX500_V1系统 V2.00.461
环境湿度: 65.0%
测试距离: 3.160米 [K=1.0000]
备注: LAMP:BXRH-30H0600-A-83 Ra:97
LENS:PM-0145 20R
NOT DRIVER:48V
30minutes warm-up

灯具有效平均照度图

实测参数: U:47.997V I:0.1705A P:8.1835W PF:1.0000 Freq:49.99Hz 实检光通: 692.395x1 lm		
灯具名称: OZ48-SBZ-40	灯具类型:	灯具重量:
灯具规格: 3000K	外型尺寸:	测试编号: 2501040015
制造厂商: RISE	发光口面: 0.00113354m ²	遮光角:

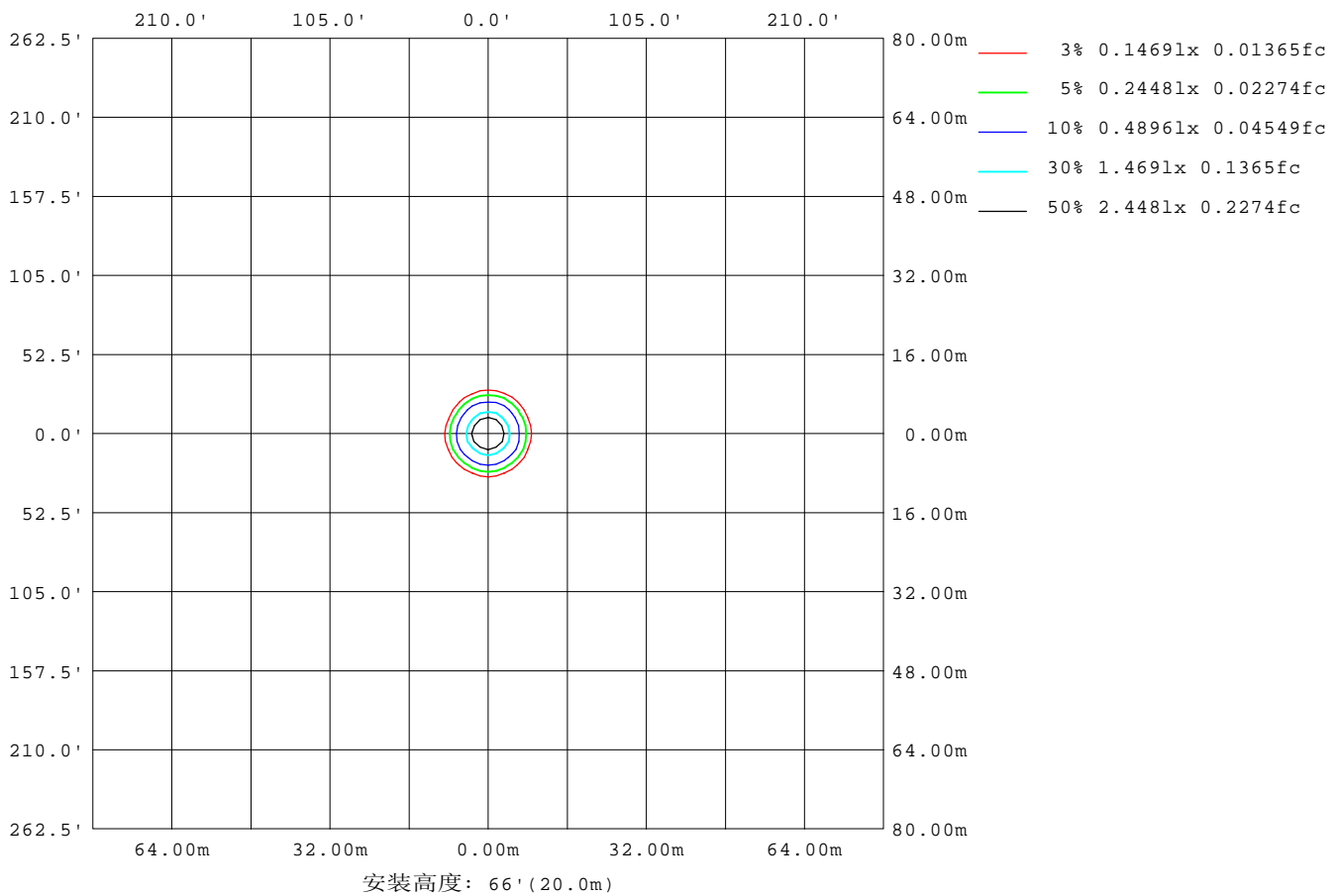


C角度范围: 0度 - 360度
 C角度间隔: 30.0度
 测试速度: 快速
 环境温度: 25.3℃
 测试人员: zoe
 测试日期: 2025-1-4

Y角度范围: 0度 - 180度
 Y角度间隔: 1.0度
 测试系统: 远方(EVERFINE)GO-SPEX500_V1系统 V2.00.461
 环境湿度: 65.0%
 测试距离: 3.160米 [K=1.0000]
 备注: LAMP: BXRH-30H0600-A-83 Ra: 97
 LENS: PM-0145 20R
 NOT DRIVER: 48V
 30minutes warm-up

平面等照度曲线

实测参数: U:47.997V I:0.1705A P:8.1835W PF:1.0000 Freq:49.99Hz 实检光通: 692.395x1 lm		
灯具名称: OZ48-SBZ-40	灯具类型:	灯具重量:
灯具规格: 3000K	外型尺寸:	测试编号: 2501040015
制造厂商: RISE	发光口面: 0.00113354m ²	遮光角:



C角度范围: 0度 - 360度
C角度间隔: 30.0度
测试速度: 快速
环境温度: 25.3℃
测试人员: zoe
测试日期: 2025-1-4

Y角度范围: 0度 - 180度
Y角度间隔: 1.0度
测试系统: 远方(EVERFINE)GO-SPEX500_V1系统 V2.00.461
环境湿度: 65.0%
测试距离: 3.160米 [K=1.0000]
备注: LAMP: BXRH-30H0600-A-83 Ra: 97
LENS: PM-0145 20R
NOT DRIVER: 48V
30minutes warm-up

LED筒灯平均亮度报告

实测参数: U:47.997V I:0.1705A P:8.1835W PF:1.0000 Freq:49.99Hz 实检光通: 692.395x1 lm		
灯具名称: OZ48-SBZ-40	灯具类型:	灯具重量:
灯具规格: 3000K	外型尺寸:	测试编号: 2501040015
制造厂商: RISE	发光口面: 0.00113354m ²	遮光角:

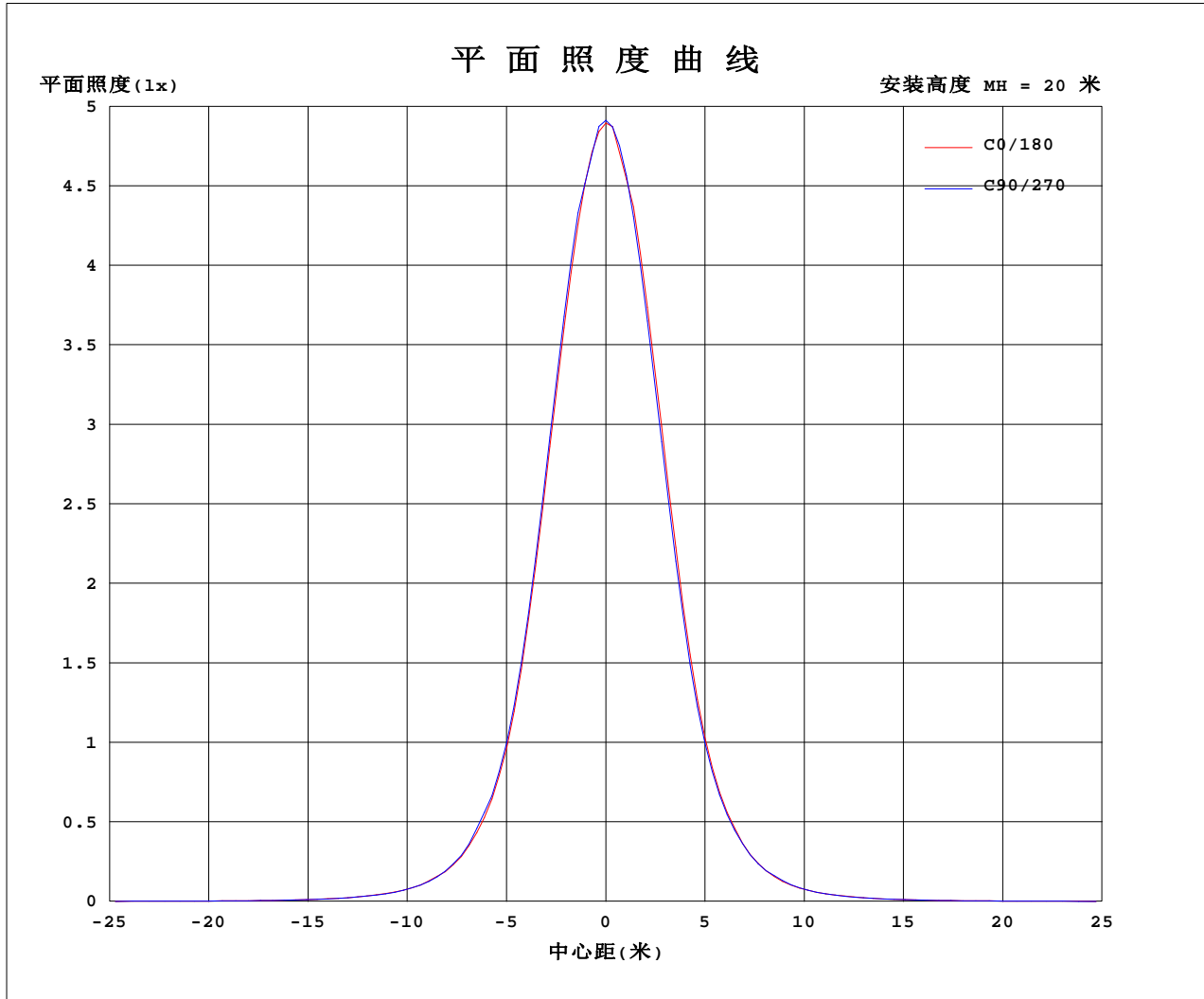
平均亮度	数值(cd/m ²)
L横(65)av	1390
L横(75)av	543
L横(85)av	1332
L纵(65)av	1402
L纵(75)av	580
L纵(85)av	1485
L45(65)av	1413
L45(75)av	554
L45(85)av	1339

注:依据标准 GB/T 29293-2012 计算

C角度范围: 0度 - 360度
 C角度间隔: 30.0度
 测试速度: 快速
 环境温度: 25.3℃
 测试人员: zoe
 测试日期: 2025-1-4

γ角度范围: 0度 - 180度
 γ角度间隔: 1.0度
 测试系统: 远方(EVERFINE)GO-SPEX500_V1系统 V2.00.461
 环境湿度: 65.0%
 测试距离: 3.160米 [K=1.0000]
 备注: LAMP:BXRH-30H0600-A-83 Ra:97
 LENS:PM-0145 20R
 NOT DRIVER:48V
 30minutes warm-up

平面照度曲线



C角度范围: 0度 - 360度
 C角度间隔: 30.0度
 测试速度: 快速
 环境温度: 25.3℃
 测试人员: zoe
 测试日期: 2025-1-4

Y角度范围: 0度 - 180度
 Y角度间隔: 1.0度
 测试系统: 远方(EVERFINE)GO-SPEX500_V1系统 V2.00.461
 环境湿度: 65.0%
 测试距离: 3.160米 [K=1.0000]
 备注: LAMP:BXRH-30H0600-A-83 Ra:97
 LENS:PM-0145 20R
 NOT DRIVER:48V
 30minutes warm-up



光 强 分 布 数 据 表 格

实测参数: U:47.997V I:0.1705A P:8.1835W PF:1.0000 Freq:49.99Hz 实检光通: 692.395x1 lm		
灯具名称: OZ48-SBZ-40	灯具类型:	灯具重量:
灯具规格: 3000K	外型尺寸:	测试编号: 2501040015
制造厂商: RISE	发光口面: 0.00113354m2	遮光角:

表--1单位: cd

C(DEG) (DEG)	0	30	60	90	120	150	180	210	240	270	300	330						
0	1964	1964	1964	1964	1964	1964	1964	1964	1964	1964	1964	1964						
5	1604	1661	1606	1627	1603	1670	1653	1587	1638	1617	1645	1580						
10	886	943	878	903	881	945	935	876	917	895	929	871						
15	353	377	348	363	345	380	376	340	371	363	379	341						
20	137	144	135	140	135	145	144	131	142	142	148	134						
25	55.8	55.9	53.8	55.7	54.0	57.5	55.9	49.7	54.9	56.4	59.3	54.8						
30	25.9	23.8	23.7	25.3	24.3	26.4	25.2	20.9	23.7	24.9	26.5	25.6						
35	12.5	11.5	11.6	12.2	11.7	12.7	12.0	10.2	11.2	11.8	12.5	12.4						
40	6.64	6.27	6.31	6.52	6.31	6.85	6.47	5.66	6.04	6.28	6.53	6.58						
45	4.08	4.09	4.00	4.11	3.99	4.31	4.08	3.73	3.84	3.89	4.06	4.01						
50	2.93	2.91	2.91	2.90	2.91	2.94	2.93	2.76	2.84	2.82	2.90	2.83						
55	2.33	2.34	2.34	2.30	2.32	2.31	2.32	2.22	2.26	2.23	2.29	2.23						
60	1.62	1.68	1.68	1.66	1.63	1.56	1.50	1.45	1.43	1.44	1.49	1.55						
65	0.71	0.72	0.75	0.75	0.75	0.68	0.63	0.61	0.61	0.59	0.62	0.67						
70	0.31	0.32	0.34	0.35	0.34	0.31	0.27	0.25	0.24	0.24	0.27	0.29						
75	0.17	0.17	0.19	0.20	0.19	0.17	0.15	0.13	0.13	0.14	0.15	0.17						
80	0.16	0.16	0.18	0.19	0.17	0.16	0.14	0.12	0.12	0.13	0.15	0.15						
85	0.15	0.15	0.17	0.18	0.16	0.14	0.12	0.09	0.09	0.12	0.13	0.14						
90	0.00	0.00	0.00	0.00	0.00	0.00	0.00	0.00	0.00	0.00	0.00	0.00						
95	0.00	0.00	0.00	0.00	0.00	0.00	0.00	0.00	0.00	0.00	0.00	0.00						
100	0.00	0.00	0.00	0.00	0.00	0.00	0.00	0.00	0.00	0.00	0.00	0.00						
105	0.00	0.00	0.00	0.00	0.00	0.00	0.00	0.00	0.00	0.00	0.00	0.00						
110	0.00	0.00	0.00	0.00	0.00	0.00	0.00	0.00	0.00	0.00	0.00	0.00						
115	0.00	0.00	0.00	0.00	0.00	0.00	0.00	0.00	0.00	0.00	0.00	0.00						
120	0.00	0.00	0.00	0.00	0.00	0.00	0.00	0.00	0.00	0.00	0.00	0.00						
125	0.00	0.00	0.00	0.00	0.00	0.00	0.00	0.00	0.00	0.00	0.00	0.00						
130	0.00	0.00	0.00	0.00	0.00	0.00	0.00	0.00	0.00	0.00	0.00	0.00						
135	0.00	0.00	0.00	0.00	0.00	0.00	0.00	0.00	0.00	0.00	0.00	0.00						
140	0.00	0.00	0.00	0.00	0.00	0.00	0.00	0.00	0.00	0.00	0.00	0.00						
145	0.00	0.00	0.00	0.00	0.00	0.00	0.00	0.00	0.00	0.00	0.00	0.00						
150	0.00	0.00	0.00	0.00	0.00	0.00	0.00	0.00	0.00	0.00	0.00	0.00						
155	0.00	0.00	0.00	0.00	0.00	0.00	0.00	0.00	0.00	0.00	0.00	0.00						
160	0.00	0.00	0.00	0.00	0.00	0.00	0.00	0.00	0.00	0.00	0.00	0.00						
165	0.00	0.00	0.00	0.00	0.00	0.00	0.00	0.00	0.00	0.00	0.00	0.00						
170	0.00	0.00	0.00	0.00	0.00	0.00	0.00	0.00	0.00	0.00	0.00	0.00						
175	0.00	0.00	0.00	0.00	0.00	0.00	0.00	0.00	0.00	0.00	0.00	0.00						
180	0.00	0.00	0.00	0.00	0.00	0.00	0.00	0.00	0.00	0.00	0.00	0.00						

c角度范围: 0度 - 360度
c角度间隔: 30.0度
测试速度: 快速
环境温度: 25.3℃
测试人员: zoe
测试日期: 2025-1-4

γ角度范围: 0度 - 180度
γ角度间隔: 1.0度
测试系统: 远方(EVERFINE)GO-SPEX500_V1系统 V2.00.461
环境湿度: 65.0%
测试距离: 3.160米 [K=1.0000]
备注: LAMP:BXRH-30H0600-A-83 Ra:97
LENS:PM-0145 20R
NOT DRIVER:48V
30minutes warm-up